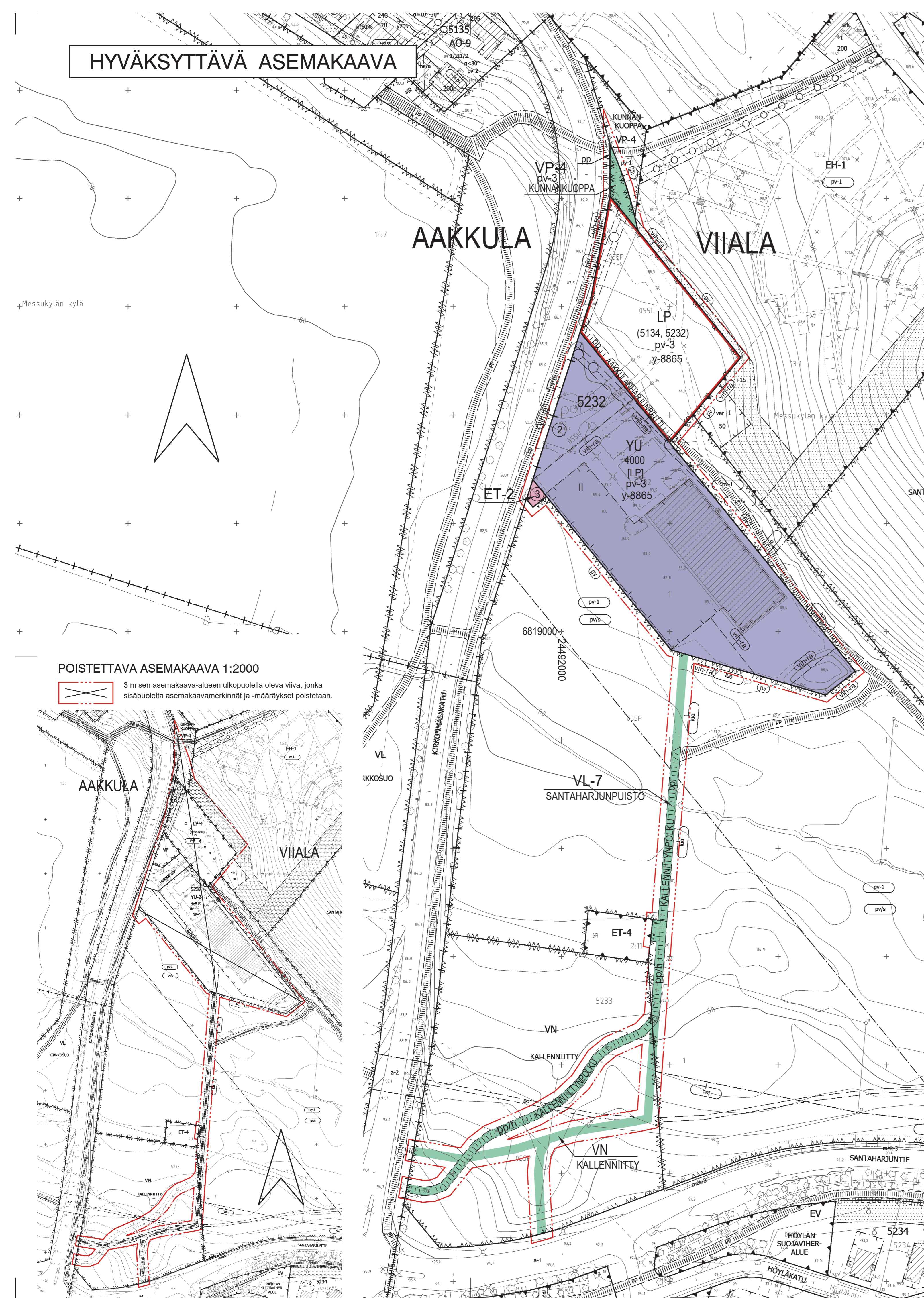
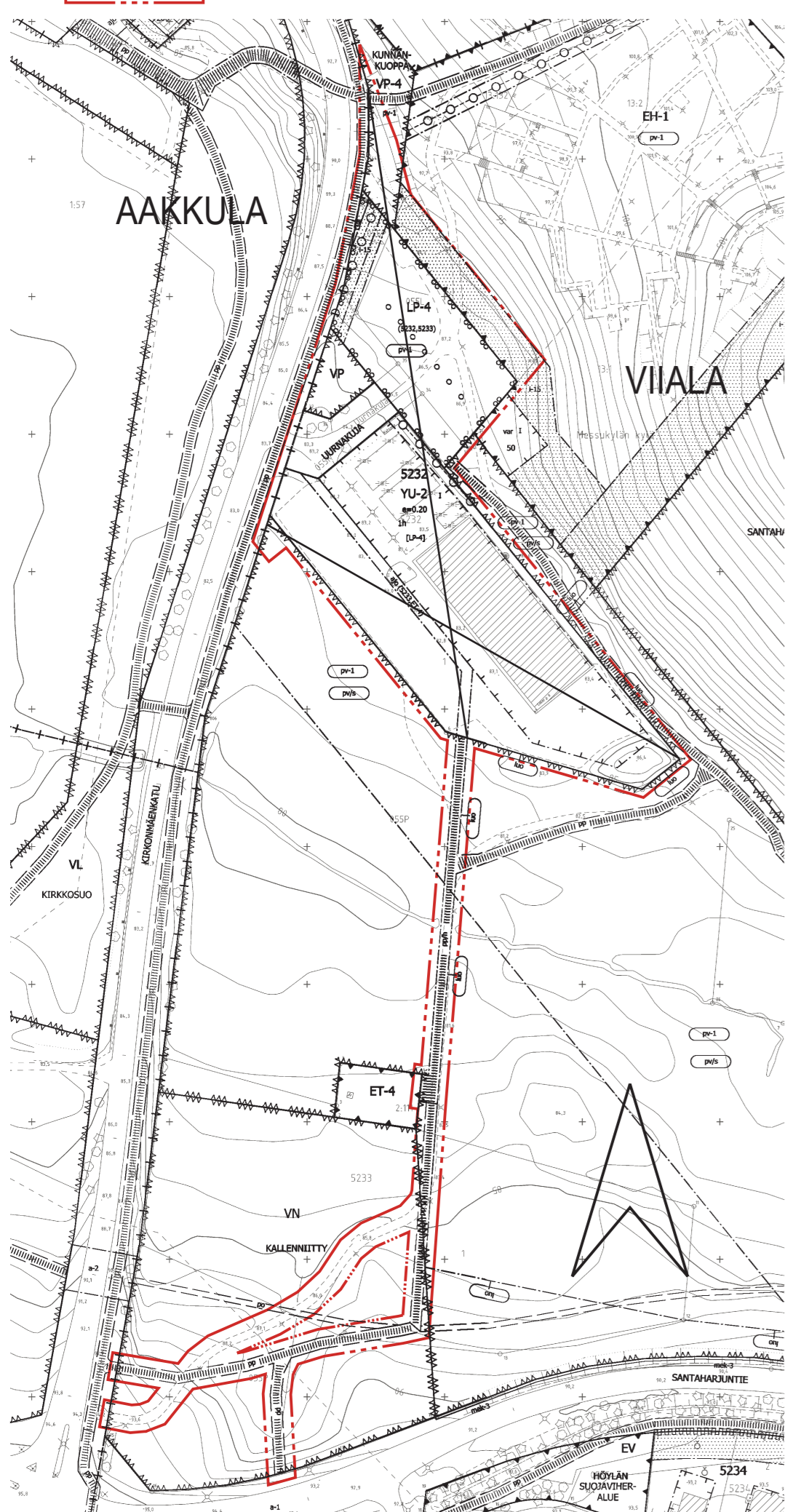


# HYVÄKSYTTÄVÄ ASEMAKAAVA



## POISTETTAVA ASEMAKAAVA 1:2000

3 m sen asemakaava-alueen ulkopuolella oleva viiva, jonka sisäpuolelta asemakaavamerkinnyt ja -määräykset poistetaan.



### ASEMAKAAVAMERKINNÄT JA -MÄÄRÄYKSET:

YU

Urheilutoimintaa palvelevien rakennusten korttelialue.

VP-4

Puisto.  
Puisto tulee rakentaa ottaen huomioon alueen sijainti ja maisemallinen merkitys.

VL-7

Lähivirkistysalue. Aluetta tulee hoitaa ja kehittää alueen arvokkaat luonnonomaisuudet huomioitavalla tavalla.

VN

Lähivirkistysalue, niitty.

LP

Yleinen pysäköintialue.

ET-2

Yhdyskuntateknistä huoltoa palvelevien rakennusten ja laitosten korttelialue, jolle saa rakentaa kerrosalataan enintään 20 m<sup>2</sup>:n suuruisen muuntamoraakennuksen.

3 m kaava-alueen rajan ulkopuolella oleva viiva.

+

Kaupunginosan raja.

—

Korttelin, korttelinosan ja alueen raja.

---

Osa-alueen raja.

----

Ohjeellinen alueen tai osa-alueen raja.

-----

Poikkiviiva osoittaa rajan sen puolen johon merkintä kohdistuu.

-----

Kaupunginosan nimi.

-----

Korttelin numero.

②

Sitovan tonttijaon mukainen tontin raja ja numero.

KALLENNIITTY

Puiston tai muun yleisen alueen nimi.

4000

Rakennusoikeus kerrosalaneliömetreinä.

II

Roomalainen numero osoittaa rakennusten, rakennuksen tai sen osan suurimman sallitun kerrosluvun.

□

Rakennusala.

|| pp ||

Ohjeellinen yleiselle jalankululle ja polkupyöräilylle varattu alueen osa.

|| pp/h ||

Ohjeellinen jalankululle ja polkupyöräilylle varattu alueen osa, jolla huoltoajo on sallittu.

○

Maanalainen johto.

○

Ohjeellinen maanalaista johtoa varten varattu alueen osa.

(5134, 5232)

Suluissa olevat numerot osoittavat ne korttelit tai korttelin osat, joiden autopaikkoja alueelle saadaan sijoittaa.

[LP]

Hakasuluissa oleva sana ilmoittaa alueen, jolta korttelin tai tontin autopaikat osoitetaan.

pv-3

Alueen tai alueen osan suunnittelussa ja rakentamisessa on otettava huomioon alueen sijainti pohjaveden muodostumisalueella.

○

Tärkeä tai veden hankintaan soveltuva pohjavesialue.

vih-ra

Viherrakentamisen alue. Toteutetaan monimuotoisin ja laadukkain viherrakentein. Viherrakentamisen soveltamiseen maisemaan ja kaupunkikuvaan sekä ympäristön arvoihin on kiinnitettävä erityistä huomiota.

y-8865

Merkintä osoittaa, että tätä asemakaavaa varten on laadittu yleismääräys, joka on asemakaavakartassa. Luku tarkoittaa asemakaavan numeroa.

### YLEISMÄÄRÄYKSET:

#### Pysäköinti YU korttelissa

Autoapaikat:	1 ap / 60 k-m <sup>2</sup>
Liikuntapaikat	1 ap / 80 k-m <sup>2</sup>
Toimistotilat	1 ap / 80 k-m <sup>2</sup>

Polkupyöräpaikat:	1 pp / 150 k-m <sup>2</sup>
Liikuntapaikat	1 pp / 100 k-m <sup>2</sup>
Toimistotilat	1 pp / 100 k-m <sup>2</sup>

#### Julkisivut

Julkisivut tulee toteuttaa vaihtelevina jäsentelyiltään, materiaaleiltaan ja väreiltään.

#### Viherrakentaminen

Rakennuslupaun liitettävillä suunnitelmissa on osoitettava, että tontilla täyttyvä Tampereen viherrakentamisen palveluiden ja toimistorakentamisen alueille määritelty tavoitetaso.

#### Hulevedet

Puhtaat hulevedet on imeytettävä tontilla. Paikoitusalueilla muodostuvia hulevesiä ei saa imeyttää.

Niitä vetäjäpääsemättömillä pinoilla muodostuvia hulevesiä, joita ei imeytetä tontin alueella, tulee viivyttaa alueella siten, että viivytysrakenteiden mitoitustilavuus on yksi kuutiometri jokaista sataa vettä läpäisemättömää pintaneliometriä kohden. Täyttyneiden viivytysrakenteiden tyhjenemisen tulee kestää vähintään 2 ja korkeintaan 12 tuntia sateen päättymisestä. Rakenteissa tulee olla suunniteltu ylivuoto. Rakennuslupa-asiakirjoihin on liitettävä rakennushankkeen pohjalta laadittu sade- ja pintavesien johtamissuunnitelma.

Aluetta koskevat toimenpiteet on suunniteltava ja toteutettava niin, etteivät ne heikennä pohjaveden laatua tai vähennä pohjaveden antoisuutta. Rakentamisessa tulee huomioida mahdolliset haitalliset vaikutukset pohjavesialueelle ja esittää ratkaisut, joilla mahdolliset haitat voidaan estää, myös rakentamisen aikaiset haitat.

Rakennuslupa-asiakirjoihin on liitettävä rakennushankkeen pohjalta laadittu selvitys hulevesimenetelmistä. Rakentamisen aikaisista hulevesien hallinnasta toteuttamisesta tulee tehdä suunnitelma ennen rakentamiseen ryhtymistä.

Tontilla on viivytettävä hulevesiä viherrakentamiskelman mukaisesti.

#### Luontoarvot

Haitallisten vieraslajien torjunta ja niiden leviämiskisän hallinta tulee huomioida jatkosuunnittelussa ja rakentamisessa.



## ASEMAKAAVAN MUUTOS

Kaupunginosa: VIIALA (055)  
Kortteli nro: 5232  
Katu-, liikenne-, virkistys- ja erityisalueita.

## ASEMAKAAVAN MUUTOKSELLA MUODOSTUU

Kaupunginosa: VIIALA (055)  
Kortteli nro: 5232  
Liikenne- ja virkistysalueita.

## TONTTIIAOLLA MUODOSTUU

Kaupunginosa: VIIALA (055)  
Kortteli nro: 5232  
Tontit nro: 2 ja 3

MUUTETAAN 11.8.2004 HYVÄKSYTTYÄ ASEMAKAAVAA NRO 7781,  
MUUTETAAN 26.8.1996 VAHVISTETTUA ASEMAKAAVAA NRO 7366,  
MUUTETAAN 24.5.1984 VAHVISTETTUA ASEMAKAAVAA NRO 6064.

TÄHÄN ASEMAKAAVAKARTTAAN LIITTYY ASEMAKAAVAN SELOSTUS JA HAVAINNEPIIRROS.

TÄMÄN ASEMAKAAVAN ALUEELLA TONTTIIAJOKO NRO 9441 ON LAADITTU SITOVANA JA SE SISÄLTÄÄ ASEMAKAAVAN.

1:1000 0 10 20 30 40 50 100 150

<b>KAUPUNKIYMPÄRISTÖN PALVELUALUE / PAIKKATIETO</b>		<i>Antti Alarou</i>
Asemakaavaehdotus perustuu pohjakarttaan, joka täyttää 1.1.2000 voimaan tulleen kaavoitusmittausasetuksen (1284/1999) vaatimukset.		Antti Alarou kaupungegodeotti
22.5.2024		
Tasokoordinaatti- / korkeusjärjestelmä ETRS-GK24 / N2000		
<b>KAUPUNKIYMPÄRISTÖN SUUNNITTELU / ASEMAKAAVOITUS</b>		<i>Elina Karpinen</i>
Suunnittelija ANNE KARLSSON, MARJUKKA HUOTARI		Elina Karpinen asemakaavapäällikkö
Piirtäjä EH		
Pvm. 27.4.2023, tark. 3.6.2024	3.6.2024	
Asemakaavakartta nro 8865		Yla hyv.